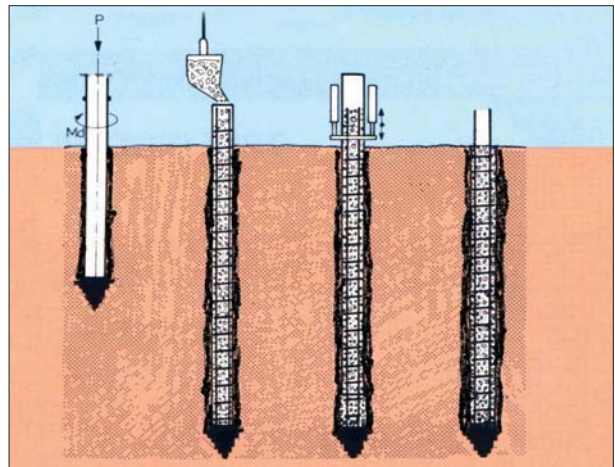


Fundex[®] paal met groutinjectie



Werkwijze:

- Een stalen hulpbuis, voorzien van een losse boorpunt, wordt geplaatst op het maaiveld;
- De buis wordt schroevend op diepte gebracht door het aanbrengen van een axiale druk en een draaimoment en onder toevoeging van groutinjectie;
- Bij het bereiken van het gewenste paalpuntniveau, wordt de wapening in de buis afgehangen;
- De buis wordt gevuld met beton;
- De buis wordt oscillerend getrokken, waarbij de boorpunt achterblijft;
- De paal is nu vervaardigd;
- De stelling kan verplaatst worden naar de volgende paallocatie.



Definitie

Trillingsvrije, in de grond gevormde, grondverdringende betonpaal, schroevend op diepte gebracht middels een stalen hulpbuis en onder toevoeging van groutinjectie.

Voordelen:

- Trillingsvrij, en 100% grondverdringend (geen ontspanning van de grond of reductie van de conusweerstand);
- Geen gevaar voor schade aan belendende percelen tijdens het vervaardigen van de paal;
- Een groot draagvermogen toelaatbaar;
- Uitermate geschikt als druk- en trekpaal;
- Te installeren in zeer zware grondlagen;
- Geen geluidshinder, zoals bij heien of trillen. Enige geluid is de motor van de boormachine;
- Geen grondafvoer. Grond wordt zijdelings weggedrukt.

Fundex[®] paal met groutinjectie

FUNDEX**Afmetingen paal:**

Standaardafmetingen zijn:

Schachtdiameter [mm]:	Bijbehorende boorpunt [mm]:
Ø 380	Ø 450
Ø 460	Ø 560

In de zandlagen zal een groutomhulling worden gerealiseerd met dezelfde diameter als de boorpuntdiameter.

Lengte paal:

Tot circa 35 à 40 meter. De paal wordt altijd afgestort tot maaiveld. Hierdoor wordt de paallengte bepaald vanaf paalpuntniveau tot maaiveld.

Wapening:

De palen worden voorzien van geprefabriceerde wapeningskorven. Uit kwaliteitsaspect, worden zij bij voorkeur over de volledige lengte gewapend.

Beton:

De palen worden in het werk gestort middels beton rechtstreeks van de centrale. Alle sterkteklassen kunnen hierbij worden toegepast.

Grondmechanische draagkracht:

NL: Het draagvermogen wordt berekend conform de huidige NEN- en CUR-normen. De volgende factoren kunnen hierbij toegepast worden:

$$\alpha_p = 0.9$$

$$\beta = 1.0$$

$$s = 1.0$$

$$\alpha_s = 0.009$$

$$\alpha_t = 0.009$$

B: Voor vragen m.b.t. draagvermogen, kunt u contact opnemen met ons kantoor.

Toepasbare grondslag:

Fundex palen met groutinjectie kunnen goed toegepast worden in zeer zware grondlagen.

Bij eventuele twijfel m.b.t. uitvoerbaarheid kunt u altijd contact opnemen met het kantoor.

Schoorstanden:

Tot 4:1 voorover en 2:1 achterover.

Werkruimte:

Voor de uitvoering van de Fundex paal dient men over een vrije hoogte en voldoende ruimte te beschikken.

Belendingen:

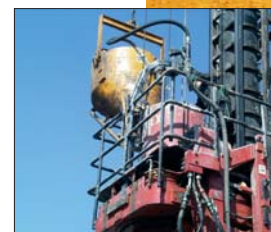
De palen kunnen geïnstalleerd worden op een afstand van circa 0,9 m haaks op de belending. T.p.v. inspringende hoeken is dit uiteraard meer.

Uitvoerbare stellingen:

Fundex F12SE, F15, F2800 en F3500.

Afmetingen stellingen:

Afhankelijk van type stelling. Meest gangbare; opstelplaats circa 7 x 12 m. Hoogte stelling circa 35 m. Opgebouwd gewicht variabel van circa 63 tot 120 ton.



Vragen?

Voor verdere vragen of informatie, kunt u altijd contact met ons opnemen:

Funderingstechnieken Verstraeten BV

Brugsevaart 6
Postbus 55
4500 AB OOSTBURG
Nederland
tel: (+31) (0)117 45 75 75
fax: (+31) (0)117 45 75 50
e-mail : fundex.nl@fundexgroup.com
URL : www.fundexgroup.com

Fundex N.V.

Kustlaan 118
8380 ZEEBRUGGE
België
tel: (+32) (0)50 54 41 64
fax: (+32) (0)50 54 79 02
e-mail: fundex.be@fundexgroup.com
URL : www.fundexgroup.com